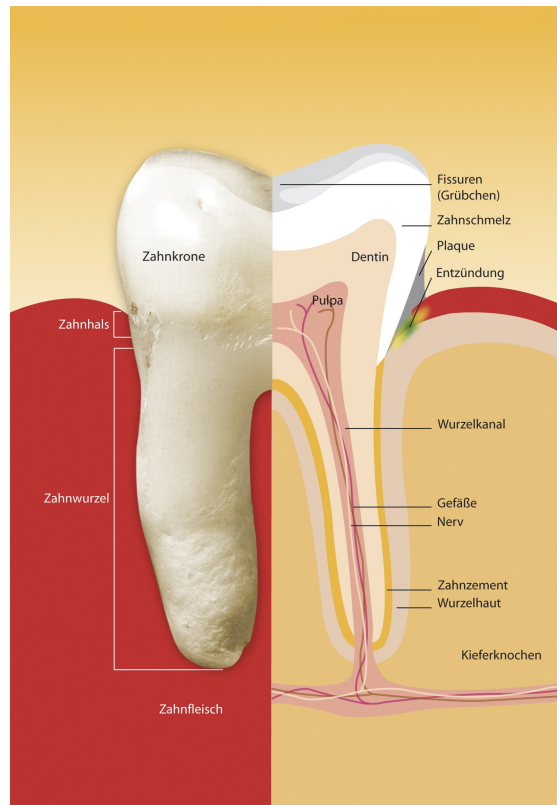


gesunde Gingiva

Beläge haben noch keine Veränderungen verursacht.

- keine Rötung
- keine Schwellung
- keine Blutung

Das Zahnfleisch sieht blass-rosa aus und ist entzündungsfrei.

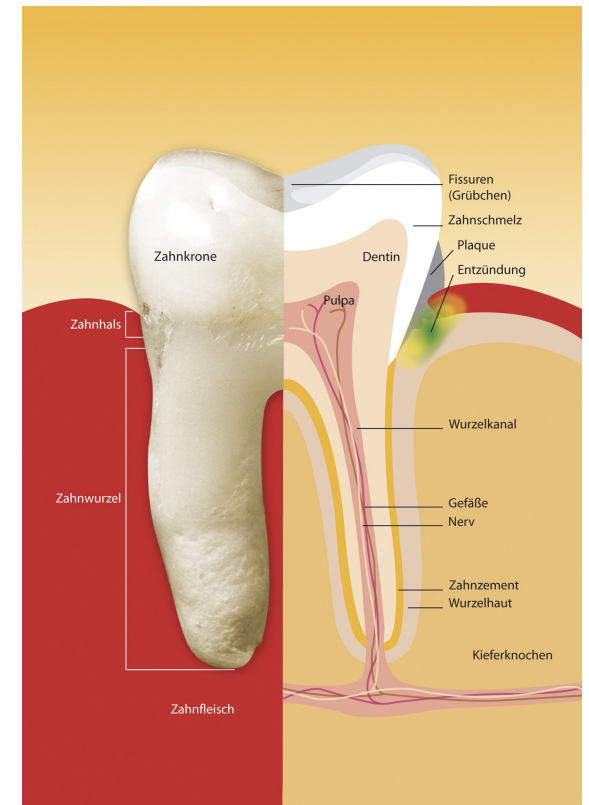


akute Gingivitis

Entwickelt sich nach 2-4 Tagen:

- Belagsbildung
- Rötung
- Schwellung
- Blutung

Die Entzündung beginnt. Die Immunabwehr reagiert auf die Bakterien. Entzündungszellen schwächen das Gewebe.



chronische Gingivitis

Entwickelt sich nach 16-18 Tagen:

- Belagsbildung
- Rötung, Schwellung, Blutung
- beginnende Zahnfleischtaschebildung
- Auflösung des Gewebes (Kollagen)

